



OPERAČNÍ PROGRAM
ŽIVOTNÍ PROSTŘEDÍ



EVROPSKÁ UNIE

Fond soudržnosti

Evropský fond pro regionální rozvoj

Pro vodu,
vzduch
a přírodu

Světový den vody 2015

Operační program Životní prostředí

2014 – 2020

Ing. Jaroslav Michna
ředitel odboru fondů EU

Ministerstvo životního prostředí ■ Státní fond životního prostředí ČR
www.opzp.cz ■ **zelená linka 800 260 500** ■ dotazy@sfzp.cz

Programového období 2007 – 2013

Rekapitulace

Prioritní osa 1 – Zlepšování vodohospodářské infrastruktury a snižování rizika povodní

Hlavní cíle oblasti podpory 1.1 – Snížení znečištění vod

- naplnění požadavků Směrnice 91/271/EHS a Směrnice 2000/60/ES,
- primárně zaměřeno na **ČOV nad 2000 EO**

Hlavní cíle oblasti podpory 1.2 – Zlepšení jakosti pitné vody

- naplnění požadavků Směrnice 98/83/ES o jakosti pitné vody pro veřejnou potřebu,
- rozšíření vodovodních sítí sloužící veřejné potřebě, rekonstrukce úpraven vod,

Hlavní cíle oblasti podpory 1.3 – Omezování rizika povodní

- Ochrana a prevence před povodněmi,
- Zajištění informačního systému předpovědní a hlásné povodňové služby,

Programového období 2007 – 2013

Rekapitulace

V rámci dobíhajícího programového období 2007 – 2013 bylo vystavěno:

- **3609 km** celkem nového i rekonstruovaného **kanalizačního potrubí**
- **582 km** celkem nového i rekonstruovaného **vodovodního potrubí**
- **240** nových a rekonstruovaných **čistíren odpadních vod**
- Z 633 identifikovaných aglomerací chybí odpovídající ČOV u 11 aglomerací – předpoklad splnění požadavků do konce roku 2015
- Všechny aglomerace nad 10 000 EO mají zajištěno terciální čištění

K 19. 1. 2015 bylo v oblasti 1.1 a 1.2 schváleno celkem 885 projektů za 46,5 mld. Kč z FS, v oblasti 1.3 celkem 625 projektů za 2,9 mld. Kč z FS.

Aktuální stav příprav programového období 2014-2020

Dohoda o partnerství

- strategický zastřešující dokument všech OP pro období 2014-2020
- 26. srpna 2014 - oficiální schválení Evropskou komisí

OPŽP 2014-2020

- 17. července 2014 - vládou schválený dokument zaslán na EK, počátek formálního dialogu s EK
- říjen až prosinec 2014 - snaha o zařazení OPŽP mezi programy, které by byly schválené do konce března 2015
- březen 2015 - dopracování operačního programu

Aktuální stav příprav programového období 2014-2020

Výhled

- červen 2015 - předpokládané schválení OPŽP, posun z důvodu neexistence doprovodných prováděcích předpisů ke služebnímu zákonu
- únor/březen 2015 - finalizace navazující řídicí dokumentace programu
- konec prvního čtvrtletí 2015 - vyhlášení prvních výzev

OPŽP 2014 – 2020

Celkový přehled

- reflexe dobré praxe a vyvarování se nedostatkům z OPŽP 2007-2013
- celková alokace **2,636 mld. €** z EFRR a FS (cca 72 mld. Kč)
- 6 prioritních os:

PO1 Zlepšování kvality vody a snižování rizika povodní (768,7 mil. €)

PO2 Zlepšování kvality ovzduší v lidských sídlech (453,8 mil. €)

PO3 Odpady a materiálové toky, ekolog. zátěže a rizika (458,8 mil. €)

PO4 Ochrana a péče o přírodu a krajinu (351,7 mil. €)

PO5 Energetické úspory (529,6 mil. €)

PO6 Technická pomoc (73,8 mil. €)

OPŽP 2014 – 2020 - Prioritní osa 1

Zlepšování kvality vody a snižování rizika povodní

Specifické cíle prioritní osy 1

- **1.1** Snižit množství vypouštěného znečištění do povrchových i podzemních vod z komunálních zdrojů a vnos znečišťujících látek do povrchových a podzemních vod (alokace 9,6 mld. Kč; 45 % PO1)
- **1.2** Zajistit dodávky pitné vody v odpovídající jakosti a množství (alokace 3,2 mld. Kč; 15 % PO1)
- **1.3** Zajistit povodňovou ochranu intravilánu (alokace 6,4 mld. Kč; 30 % PO1)
- **1.4** Podpořit preventivní protipovodňová opatření (alokace 2,1 mld. Kč; 10 % PO1)

- **první výzva pro SC 1.1 a SC 1.2 – 3. čtvrtletí 2015**
- **první výzva pro SC 1.3 a SC 1.4 – 03/2015**
- celková alokace PO1 – **21,3 mld. Kč** z FS (29,16 % OPŽP)
- cílové území: celá ČR
- PO1 mimo rámec veřejné podpory

Prioritní osa 1 - specifický cíl 1.1

Podporované aktivity

- výstavba kanalizace za předpokladu existence vyhovující ČOV v aglomeraci, výstavba kanalizace za předpokladu související výstavby, modernizace a intenzifikace ČOV včetně decentralizovaných řešení likvidace odpadních vod výstavba, modernizace a intenzifikace ČOV . **Hlavním cílem je likvidace volných výústí do toku a nejlépe v aglomeraci pod 2000 EO.**
- odstraňování příčin nadměrného zatížení povrchových vod živinami (eutrofizace vod) – podporovaná pouze u vodárenských nádrží, nádrží koupacích vod a na přítocích do těchto nádrží

Typy příjemců

- kraje, obce, dobrovolné svazky obcí, oss, s.p., městské části hl. města Prahy, příspěvková organizace, obchodní společnosti

Prioritní osa 1 - specifický cíl 1.1

Kritéria přijatelnosti

- soulad se státní politikou plánování v oblasti vod, tvořenou zpracovávaným Plánem hlavních povodí České republiky a navazujícími plány dílčích povodí
- soulad projektu se zpracovaným Plánem rozvoje vodovodů a kanalizací území krajů
- podporovány budou projekty výstavby oddílné kanalizace pro veřejnou potřebu dle zákona č. 274/2001 Sb.
- podmínky pro provozování VHI budou v souladu s Přílohou č. 6 OPŽP
- decentralizované řešení pouze jako součást komplexního investičně efektivního řešení likvidace odpadních vod v lokalitě

Prioritní osa 1 - specifický cíl 1.1

Způsobilé výdaje

- náklady na realizaci oddílné kanalizace k stávající zástavbě včetně tlakové a podtlakové kanalizace a náklady na ČOV.
- náklady na vybudování záchytných nádrží na jednotných kanalizacích a dešťové zdrže před ČOV existujících v systémech jednotné kanalizace za předpokladu, že takto naakumulovaná voda bude následně odvedena na ČOV a vyčištěna
- rekonstrukce stavebních objektů u ČOV jsou způsobilé, pouze pokud mají přímý vliv na zvýšení účinnosti ČOV (snížení limitů vypouštěného znečištění) nebo zvýšení kapacity ČOV
- rekonstrukce odlehčovacích objektů pouze v případě, že dojde k podstatnému snížení množství odlehčených vod nebo ke snížení počtu přepadů odlehčených vod za rok

Prioritní osa 1 - specifický cíl 1.1

Způsobilé výdaje (společné i pro SC 1.2)

- demolice a následná úprava veřejné komunikace provedená v nezbytném rozsahu v přímé vazbě na daný projekt
- vynucené přeložky inženýrských sítí v nezbytném rozsahu, pokud tyto sítě prokazatelně znemožňují realizaci projektu
- způsobilé vícepráce do výše méněprací
- výdaje na propagaci, projektovou přípravu, odborný dozor

Nezpůsobilé výdaje

- náklady na zasíťování dosud nezastavěných pozemků kanalizací
- náklady na výstavbu kanalizačních přípojek, v případě výstavby tlakové nebo podtlakové kanalizace rovněž náklady na domovní čerpací stanice nebo šachty
- náklady na rekonstrukci kanalizace
- náklady na výstavbu jednotné kanalizace včetně odlehčovacích objektů

Prioritní osa 1 - specifický cíl 1.2

Podporované aktivity

- výstavba a modernizace úpraven vody a zvyšování kvality zdrojů pitné vody, výstavba a dostavba přivaděčů a rozvodných sítí pitné vody včetně souvisejících objektů sloužících veřejné potřebě

Typy příjemců

- kraje, obce, dobrovolné svazky obcí, oss, s.p., městské části hl. města Prahy, příspěvkové organizace, společnosti vlastněné z více než 50 % majetku obcemi a městy nebo jinými veřejnoprávními subjekty

Prioritní osa 1 - specifický cíl 1.2

Kritéria přijatelnosti

- soulad projektu se zpracovaným Plánem rozvoje vodovodů a kanalizací území krajů
- projektem dojde k napojení dalších obyvatel na kvalitní pitnou vodu (za předpokladu existence nebo současného vybudování vyhovujícího systému likvidace odpadních vod) nebo zlepšení kvality dodávané pitné vody do vodovodní sítě (za předpokladu, že současná kvalita pitné vody nevyhovuje požadavkům na kvalitu pitné vody podle vyhlášky č. 252/2004 Sb.) nebo množství dodávané pitné vody
- podmínky pro provozování VHI budou v souladu s Přílohou č. 6 OPŽP

Prioritní osa 1 - specifický cíl 1.2

Způsobilé výdaje

- náklady na výstavbu a rekonstrukci úpraven vod za účelem zlepšení kvality pitné vody
- náklady na zdroje pitné vody v případě nedostatečné kvality nebo množství vody
- náklady na výstavbu a dostavbu přivaděčů a rozvodných sítí pitné vody včetně objektů na síti pouze k existující zástavbě (za předpokladu existence vyhovujícího systému likvidace odpadních vod)

Nezpůsobilé výdaje

- náklady na zasíťování dosud nezastavěných pozemků vodovodem
- náklady na rekonstrukci přivaděčů a rozvodných sítí pitné vody včetně objektů na síti
- náklady na výstavbu vodovodních přípojek
- náklady na obnovu ostatních inženýrských sítí z důvodu jejich špatného technického stavu

Prioritní osa 1 - specifický cíl 1.3

Podporované aktivity

- Oblast je zaměřena na realizaci povodňových opatření, která budou mít pozitivní efekt na zmenšení rozsahu zaplaveného území v obcích, snížení počtu zaplavených nemovitostí a povodňových škod.

Typy příjemců

- kraje, obce, dobrovolné svazky obcí, oss, státní podniky, veřejné výzkumné instituce, městské části hl. města Prahy, příspěvkové organizace, vysoké školy a školská zařízení, nestátní neziskové organizace (nadace, spolky atd.), církve a náboženské společnosti a jejich svazy, fyzické osoby podnikající

Prioritní osa 1 - specifický cíl 1.3

Způsobilé výdaje

- Zprůtočnění nebo zvýšení retenčního potenciálu koryt vodních toků a přilehlých niv, zlepšení přirozených rozlivů
- Hospodaření se srážkovými vodami v intravilánu a jejich další využití namísto jejich urychleného odvádění kanalizací do toků
- Obnovení, výstavba a rekonstrukce, případně modernizace vodních děl sloužící povodňové ochraně
- Stabilizování a sanace svahových nestabilit ohrožující zdraví, majetek a bezpečnost vyplývajících z „Registru svahových nestabilit“.

Prioritní osa 1 - specifický cíl 1.4

Podporované aktivity

- V rámci této oblasti se plánuje podpora preventivních protipovodňových opatření a ochrany obyvatel před účinky povodní. Hlavním principem je zvýšení ochrany života osob a majetku ekonomických aktivit regionů ohrožených povodňovými riziky.

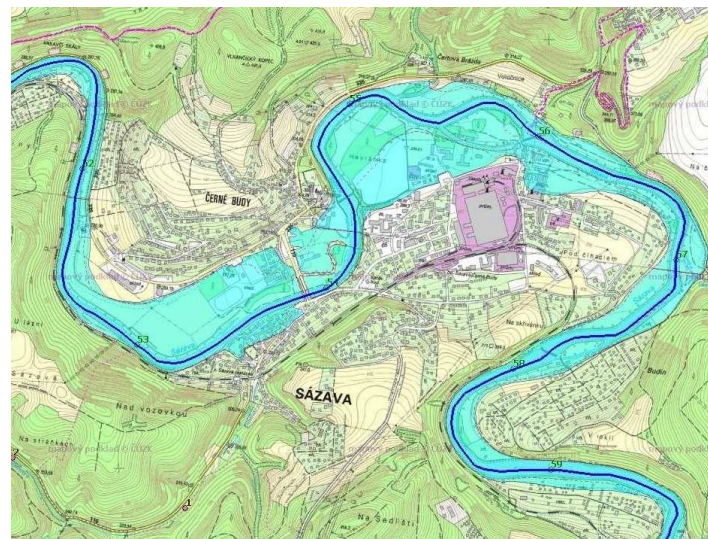
Typy příjemců

- kraje, obce, dobrovolné svazky obcí, oss, státní podniky, veřejné výzkumné instituce, městské části hl. města Prahy, příspěvkové organizace, vysoké školy, nestátní neziskové organizace (nadace, spolky atd.)

Prioritní osa 1 - specifický cíl 1.4

Způsobilé výdaje

- Analýza odtokových poměrů včetně návrhu možných protipovodňových opatření
- Budování, rozšíření a zkvalitnění varovných, hlásných, předpovědních a výstražných systémů na lokální i celostátní úrovni
- Digitální povodňové plány



Financování OPŽP 2014 - 2020

- V OPŽP 2007 – 2013 metoda výpočtu finanční mezery
- V OPŽP 2014 – 2020 výpočet pomocí **aplikace paušální sazby**
- Zajišťuje téměř nulovou chybovost při výpočtu výše dotace
- Celková výše dotace činí cca 63% ze způsobilých nákladů
- Z Přílohy č. 6 OPŽP 2014 – 2020 vyplývá povinnost zajištění udržitelnosti projektu, která je provázána s metodou výpočtu vodného a stočného
- Umožní financování více projektů s odpovídající kvalitou.

OPŽP 2014-2020 - implementace

Zjednodušení pro žadatele a příjemce podpory

- jednoduchost a srozumitelnost dokumentace
- jeden dokument navazující řídicí dokumentace pro žadatele a příjemce (spojení Implementačního dokumentu a Pravidel pro žadatele a příjemce, zrušení Směrnice MŽP)
- revize povinných příloh projektových žádostí a podkladů pro RoPD (povinné minimum, které zaručí kvalitu a efektivitu projektu)

Strategické řízení výzev

- poskytování informací o výzvách pro žadatele předem, v dostatečné míře a dostatečném časovém předstihu
- Plán výzev do roku 2018
- Strategický realizační plán pro každý rok implementace
- vypisovány především soutěžní výzvy s nastavenou bodovou prahovou hranicí a předem jasně stanovenou finanční alokací

Lepší osvěta při veřejných zakázkách

- pro veřejné zakázky malého rozsahu vzorové dokumenty
- katalog nejčastějších pochybení v oblasti veřejných zakázek
- ex-ante kontrola zadávací dokumentace a ex-post kontrola výběrového řízení pouze u projektů nad 200 mil. Kč → u ostatních projektů pouze ex-post kontrola výběrového řízení

Hodnocení projektů

- zvýhodnění projektových žádostí ve vysokém stupni připravenosti projektu
- důslednější přístup k posuzování projektu a ukončení administrace v případě neplnění podmínek
- důraz na kvalitativní stránku projektu a co největší ekologický přínos



Děkuji za pozornost

Ing. Jaroslav Michna
Ředitel odborů fondů EU

Ministerstvo životního prostředí České republiky, Vršovická 65, 100 10 Praha 10,
jaroslav.michna@mzp.cz ■ www.opzp.cz ■ **zelená linka 800 260 500** ■ dotazy@sfzp.cz